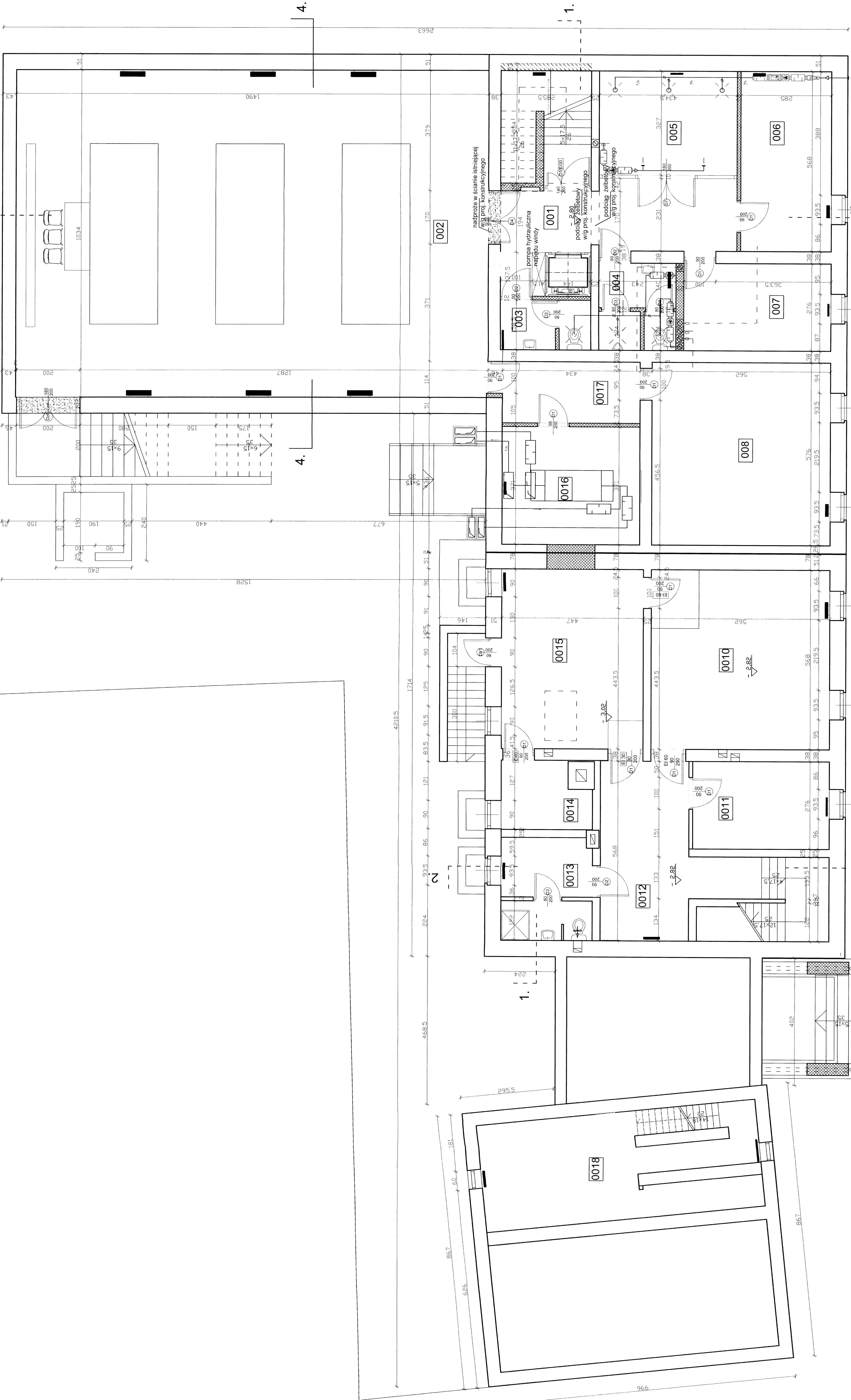


001	KOMUNIKACJA + KLATKA SCHOD
23.41m ²	PLYTKI GRES
002	IZBA REGIONALNA
154.06m ²	PLYTKI GRES
003	WC DAMSKI
4.43m ²	PLYTKI GRES
004	WC MĘSKI
8.65m ²	PLYTKI GRES
005	SZATNIA
14.54m ²	PLYTKI GRES
006	POM. ZAPLECZA IZBY REGIONAL
16.19m ²	PLYTKI GRES
007	POMIESZCZENIE MAGAZYNOWE
13.44m ²	PLYTKI GRES
008	POMIESZCZENIE MAGAZYNOWE
23.96m ²	PLYTKI GRES
009	KORYTARZ
7.23m ²	PLYTKI GRES
0010	MAGAZYN OPAKU
31.92m ²	PLYTKI GRES
0011	POMIESZCZENIE MAGAZYNOWE
11.87m ²	PLYTKI GRES
0012	KOMUNIKACJA
23.99m ²	PLYTKI GRES
0013	POM. SPOŁECZNE PALACZA
8.98m ²	PLYTKI GRES
0014	ZUŁOOWNIA
5.51m ²	PLYTKI GRES
0015	KOTŁOWNIA
26.04m ²	PLYTKI GRES
0016	MENTYLATORNIA
16.10m ²	PLYTKI GRES
0017	KOMUNIKACJA
8.37m ²	PLYTKI GRES
0018	POM. MAGAZYNOWE
20.54m ²	PLYTKI GRES
ŁĄCZNA POWI. UŻYTKOWA 418.47m ²	

SCIANY ISTNIEJĄCE DO ZACHOWANIA

SCIANY PROJEKTOWANE

WYBURZENIA



"PROARCH"

PRACOWNIA PROJEKTOWA BUDOWNIA I GOSPODARSTWA
25-300 JERZĄDZKA UL. SZANSA 14

Inwestor: BIBLIOTEKA PUBLICZNA W KOSZCZOWIE
29-100 WŁOSZCZOWA UL. KOSCIUSZKI 11

Investor: BUDOWA OBIEKTU BIBLIOTEKI PUBLICZNEJ W WARSZAWIE
Z WYKONANIEM STANU ISTNIEJĄCEGO STANU ZAKONANOWANIA ROBOT
BUDOWLANICZYCH WŁOSZCZOWA UL. KOSCIUSZKI 11, CZ. NR 3043

PROJEKT BUDOWLANY

RZUT PIWNIC

mgr inż. arch. Leszek Gajewski
mgr inż. arch. Jan Gajewski
mgr inż. arch. Joanna Chwałak

KL 298/75 25.10.2013
KL 298/75 25.10.2013
KL 298/75 25.10.2013

1:50

1A